

# TRNÁVSKÝ



## občasník

listopad 2016

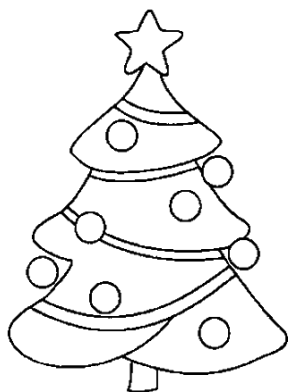
### OBSAH:

- Rozsvícení vánočního stromu
- Mikulášská nadílka
- Revize kotlů
- Územní plán
- Vánoční bohoslužby
- Odstraňování jmelí
- Recept měsíce

### ROZSVÍCENÍ VÁNOČNÍHO STROMU

Kulturní komise obce Trnávka srdečně zve všechny spoluobčany na tradiční událost s názvem

„ROZSVÍCENÍ VÁNOČNÍHO STROMU“, která se koná první adventní neděli 27. 11. 2016 v 15.00 hodin u zámku v Trnávce.



Těšit se můžete na vystoupení dětí z Mateřské školy v Kateřinicích a žáků ze Základní školy v Trnávce, vystoupí také cimbállovka TRAGAČ z Brušperku. Jako každoročně bude i letos připraven vánoční jarmark – adventní věnce, ozdoby, dekorace a jiné. Dále se můžete těšit na živý betlém, občerstvení bude zajištěno.

### MIKULÁŠSKÁ NADÍLKA

Kulturní komise připravuje na **neděli 4. 12. 2016**

**tradiční MIKULÁŠSKOU NADÍLKU s roznáškou po domech.**

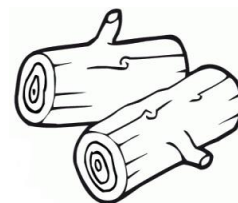
Akce se týká všech dětí trvale hlášených v obci, které letos dovršily maximálně 10 let věku. Zájemci mohou své děti přihlásit osobně na Obecním úřadě, a to nejpozději **do pondělí 28. 11. 2016**. Za symbolický **poplatek 50,- Kč** obdrží každé přihlášené dítě mikulášský balíček s nadílkou.





## REVIZE KOTLŮ NA TUHÁ PALIVA

Majitelé většiny kotlů na tuhá paliva, napojených na teplovodní soustavu ústředního vytápění domu, mají podle platného zákona o ochraně ovzduší od roku 2012 novou povinnost, kterou musí splnit do konce roku 2016. Do konce roku musí každý spalovací zdroj na tuhá paliva o příkonu 10–300 kW napojený na radiátory (netýká se krbových kamen) projít **kontrolou technického stavu a provozu (revizí)**. Od 1. 1. 2017 si totiž může úřad vašeho města nebo obce s rozšířenou působností vyžádat potvrzení o revizi. V případě nedodržení povinnosti čeká domácnosti postih až do výše 20 000,- Kč. Revize kotle se dále provádí jednou za dva kalendářní roky.



Více informací najdete v **tiskové zprávě Ministerstva životního prostředí** zde: [http://mzp.cz/cz/news\\_161011\\_revize\\_kotlu](http://mzp.cz/cz/news_161011_revize_kotlu)

**Seznam revizních techniků** najdete zde:

<http://www.aptt.cz/opraveni-ozo.php>

## ÚZEMNÍ PLÁN OBCE TRNÁVKA

Obecní úřad Trnávka informuje občany, že od 8. 11. 2016 je na úřední desce zveřejněný **II. návrh územního plánu Trnávky**, který je v úplném znění k nahlédnutí na Obecním úřadě v Trnávce, na elektronické úřední desce a na webových stránkách obce. Veřejné projednání návrhu Územního plánu Trnávky a vyhodnocení vlivů na udržitelný rozvoj území dle § 52 odst. 1 stavebního zákona proběhne ve středu 14. 12. 2016 v 16.00 hodin na zámku v Trnávce, v zasedací místnosti obecního úřadu.

## VÁNOČNÍ BOHOSLUŽBY 2016

### Půlnoční Mše sv. (24. 12. 2016)

15.30 hod. Trnávka

20.00 hod. Mošnov

22.00 hod. Petřvald

### Slavnost Narození Páně (25. 12. 2016)

7.30 hod. Mošnov

8.45 hod. Trnávka

10.00 hod. Petřvald

### Svátek sv. Štěpána (26. 12. 2016)

7.30 hod. Mošnov

8.45 hod. Trnávka

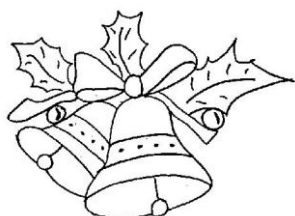
10.00 hod. Petřvald

### Nový rok (1. 1. 2017)

7.30 hod. Mošnov

8.45 hod. Trnávka

10.00 hod. Petřvald





## JAK A PROČ ODSTRAŇOVAT JMELÍ

Jmelí se v posledních 15 letech na území Moravskoslezského kraje hojně rozšířilo a způsobuje usychání a umírání stromů nacházejících se v zahradách, v parcích, podél komunikací, ale také na významných stromořadích, alejích, či památných stromech.

Jmelí je typickým poloparazitem, který svému hostiteli – dřevině – odebírá důležité minerální látky, ale je sám schopen fotosyntézy, a tudíž je jen částečně vázaný na svého hostitele. Jmelí nenapadá jen starší a staré stromy, ale také mladé sazenice v blízkosti napadených stromů. Paraziticky může žít 30 - 40 let, výjimečně až 70 let.

Důsledkem výskytu jmelí dochází k **oslabování vitality dřevin** z důvodu nadměrného odnámání vody a živin, následnému ulamování větví v místě trsu jmelí, zasychání vrcholů stromů i jinak oslabených větví a postupnému odumírání napadené dřeviny.

Z důvodu zvyšující se intenzity plošného napadení dřevin jmelím se obracíme na vlastníky, kteří na svých pozemcích evidují výskyt jmelí, aby se za účelem zmírnění jeho šíření pokusili jeho výskyt eliminovat.

**Doporučený postup eliminace jmelí:**

- Provádět kontrolu dřevin zaměřenou na výskyt jmelí a jeho včasnou likvidaci zabránit dalšímu šíření,
- odstraňovat jmelí **ořezem větví s trsy jmelí** (vylamováním se nezabrání jeho dalšímu šíření),
- podpořit vitalitu stromu zálivkou a přihnojením draslíkem,
- v případech napadení více než 50 % objemu koruny přistoupit ke kácení dřevin, pokud nejde o významné stromy (aleje, solitéry v parku, památné stromy), tyto přednostně ošetřovat – **v tomto případě je nutné kácení dřevin oznámit 15 dnů předem orgánu ochrany přírody, který je následně může pozastavit, omezit, nebo zakázat.**

Při odborných ořezech nebo při kácení se postupuje v souladu se zákonem č. 114/1992 Sb., o ochraně přírody a krajiny, ve znění pozdějších předpisů, kdy ke kácení dřevin je nezbytné povolení orgánu ochrany přírody.

V případě dotazů či žádostí o konzultace ve vazbě na případná ošetření či kácení a zákonných postupů můžete kontaktovat příslušné obecní úřady (popř. Krajský úřad Moravskoslezského kraje, odbor životního prostředí a zemědělství, 28. října 117, 702 18 Ostrava – Ing. Lenka Peichlová, 795 622 385).

**RECEPT MĚSÍCE****Tvarohový koláč****Ingredience:****Posypka:**

30 dkg polohrubé mouky  
10 dkg mletého cukru  
10 dkg másla  
1 prášek do pečiva

**Náplň:**

3,4 kg tvarohu  
3 celá vejce  
1 l mléka  
10 dkg mletého cukru  
1 vanilkový pudink  
1 vanilkový cukr  
Vše ušlehat.

**Postup:**

Na vymazaný plech (nebo pečicí papír) dáme větší část posypky. Nalijeme krém a dáme zbytek posypky. Prokládáme ovocem: jahody, meruňky, broskve nebo jiné ovoce.

Pečeme ve vyhřáté troubě na 180°C cca 45min.

*Anonymní autor*

Podělte se o svůj recept. Baví vás vařit a chcete se naučit něco nového? Toužíte se pochlubit svými kulinářskými výtvary ostatním? Už víte, co uvařit? Nechte se inspirovat nebo inspirujte ostatní. Pošlete nám svůj oblíbený recept a za otištění v Trnavském občasníku získáte upomínkové předměty od obce Trnávka.

**Recepty posílejte na e-mail:**

ou@trnavka.cz nebo je můžete donést osobně na  
obecní úřad v Trnávce.



Webové stránky obce Trnávka: [www.trnavka.cz](http://www.trnavka.cz)

V případě, že nestihnete hlášení místního rozhlasu, máte možnost si zavolat na telefonní ústřednu na tel. č. 721 769 867. Přehraje se vám poslední uskutečněné hlášení (jen vlastní hlášení bez znělky a hudebního doprovodu).

VYDÁVÁ OBECNÍ ÚŘAD TRNÁVKA.  
REGISTROVÁNO POD EVIDENČNÍM ČÍSLEM MK ČR E10277