

# ZEMĚMĚŘICKÝ ÚŘAD

Pod sídlištěm 9, 182 11 Praha 8  
P. O. Box 21

Město Kopřivnice (ORP)

Štefánikova 1163/12

Kopřivnice

742 21

ID DS.: 42bb7zg

VÁŠ DOPIS ZN. / ZE DNE

NAŠE ZNAČKA

VYŘIZUJE / TELEFON

V PRAZE DNE

Č.j.: ZÚ-04680/2020

Valchář / 553 698 242

30. 9. 2020

## **Věc: Oznámení o výkonu zeměměřických činností pro aktualizaci ZABAGED® v roce 2020**

**Zeměměřický úřad** (dále jen „ZÚ“) je organizační složkou státu a vykonává na základě § 3a písm. e) zákona č. 359/1992 Sb., o zeměměřických a katastrálních orgánech, správu Základní báze geografických dat České republiky (ZABAGED®). Správa ZABAGED® je podle § 4 písm. e) zákona č. 200/1994 Sb., o zeměměřictví a o změně a doplnění některých zákonů souvisejících s jeho zavedením, zeměměřickou činností ve veřejném zájmu. Ustanovení § 4a zákona č. 200/1994 Sb. vymezuje obsah, správu, užití a rozšiřování dat ZABAGED®. Podrobněji určuje obsah ZABAGED® vyhláška č. 31/1995 Sb., kterou se provádí zákon č. 200/1994 Sb.

Dle § 7 odst. 1 zákona č. 200/1994 Sb., jsou pověřeni zaměstnanci ZÚ oprávněni při výkonu zeměměřických činností v nezbytném rozsahu vstupovat a vjíždět na pozemky po předchozím oznámení vlastníkově nebo oprávněnému uživateli pozemků. Do staveb a oplocených areálů mohou tyto osoby vstupovat se souhlasem vlastníka nebo oprávněného uživatele stavby. Společně s nimi mohou na pozemky vstupovat a vjíždět a do staveb vstupovat i jejich pomocní pracovníci. Vlastník nebo oprávněný uživatel pozemku nesmí těmito osobám ve vstupu a vjíždění na pozemek bránit. Oprávnění ke vstupu do prostorů a k provádění topografických prací prokážou zaměstnanci ZÚ speciálním služebním průkazem ZÚ.

Oznamujeme vám proto, že v rámci plnění úkolů v roce 2020 budou provádět zaměstnanci ZÚ zeměměřické činnosti pro obnovu ZABAGED® ve správním obvodu rozšířené působnosti vaší obce na území mapových listů ZM 25-21 dle kladu Základní mapy měřítko 1 : 50 000, viz grafickou přílohu.

V souladu s § 6 odst. 4 zákona č. 200/1994 Sb., vás žádám o předání této informace městským a obecním úřadům působícím ve vymezeném prostoru a o vyvěšení tohoto oznámení na úředních deskách. Současně vás žádám o součinnost v případě, že se na vás, nebo jednotlivé městské nebo obecní úřady, obrátí pověření zaměstnanci ZÚ, zejména s žádostí o určení staveb, kde sídlí orgány veřejné správy ČR.

### Kontaktní osoba ZÚ pro terénní topografické práce:

Ing. Jan Valchář, vedoucí Oddělení sběru dat Opava

email: Jan.Valchar@cuzk.cz, tel.: 553 698 242

### Termín topografického šetření:

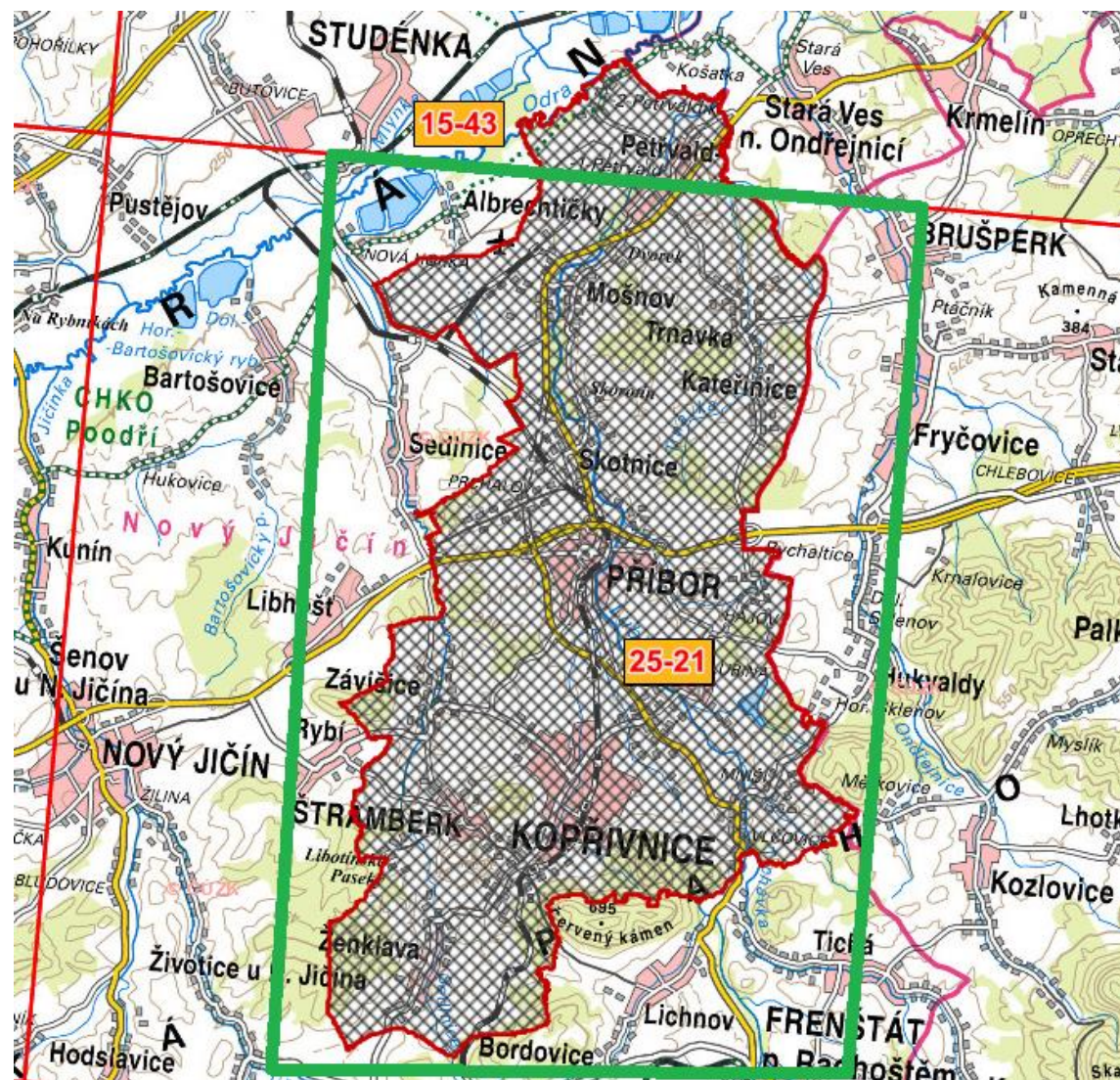
**ZM 25-21 - 10-11/2020**

Přílohy: 1. Vyznačené území aktualizace ZABAGED® ZM 25-21

2. Seznam obcí, jejichž celé nebo část území spadá do vymezeného prostoru aktualizace

  
RNDr. Jana Pressová  
ředitelka Odboru ZABAGED

Příloha 1: Vyznačené území aktualizace ZABAGED®



**Příloha 2: Seznam obcí, jejichž celé nebo část území spadá do vymezeného prostoru aktualizace**

<b>Mapový list</b>	<b>Obec</b>	<b>Typ obce</b>	<b>ORP</b>
2521	Kateřinice	Obec	Kopřivnice
2521	Kopřivnice	Město	Kopřivnice
2521	Mošnov	Obec	Kopřivnice
2521	Petřvald	Obec	Kopřivnice
2521	Příbor	Město	Kopřivnice
2521	Skotnice	Obec	Kopřivnice
2521	Štramberk	Město	Kopřivnice
2521	Trnávka	Obec	Kopřivnice
2521	Závišice	Obec	Kopřivnice
2521	Ženkla	Obec	Kopřivnice