

TRNAVSKÝ

občasník

březen 2021

OBSAH:

- Sčítání lidu, domů a bytů
- Statistické údaje
- Dopravní obslužnost
- Nabídka letní brigády
- Zásilkovna v obci
- Informace o odstávkách elektřiny
- Zápis do ZŠ Trnávka
- Výsledky tříkrálové sbírky
- DPFO
- Internet nejen pomocníkem
- Kontakty

SČÍTÁNÍ LIDU, DOMŮ A BYTŮ

Vážený občane,
již od roku 1869 probíhá na našem území každých deset let **sčítání lidu**. Fyzická osoba podléhající sčítání je povinna poskytnout zákonem požadované údaje. Sčítání je primárně navrženo jako online, tedy bez nutnosti kontaktu s dalšími osobami.

Průběh sčítání

Sčítání 2021 začíná rozhodným okamžikem o půlnoci z **26. na 27. března 2021**. Do **9. dubna 2021** má každý možnost sečíst se **online** prostřednictvím **elektronického formuláře** na webu *www.scitani.cz* nebo v mobilní aplikaci. Kdo se nesečte online, má zákonnou povinnost od **17. dubna do 11. května 2021 vyplnit** a odevzdat **listinný formulář**. Jeho distribuci zajišťují sčítací komisaři. Vzhledem k současné epidemické situaci připravil ČSÚ v součinnosti s Českou poštou a hlavní hygieničkou České republiky distribuci a sběr listinných formulářů, při kterých dojde

k výraznému omezení fyzických kontaktů mezi sčítacími komisaři a obyvatelstvem. Distribuce formulářů do domácností bude probíhat podobně, jako nyní probíhá doručování doporučených poštovních zásilek, při dodržování přísných hygienických pravidel (ochranné pomůcky, dezinfekce, fyzický kontakt primárně venku, minimalizace doby kontaktu). Z tohoto důvodu nebudou sčítací komisaři pomáhat s vyplňováním formulářů. V případě potřeby se však můžete obrátit na infolinku **840 30 40 50**.

Vyplněné formuláře bude možné odeslat v předtištěné obálce prostřednictvím schránek České pošty nebo odevzdat kontaktním místě České pošty (vybraná pobočka). Odeslání bude zdarma.

Koho se sčítání týká

Sčítání 2021 je povinné pro všechny osoby, které mají k rozhodnému okamžiku trvalý pobyt nebo přechodný pobyt nad 90 dnů na území ČR. Sečíst se musí každá taková osoba, bez ohledu na místo skutečného pobytu, věk, svéprávnost a zdravotní stav. Za osoby mladší 18 let, osoby omezené ve svéprávnosti a podobně provádí sečtení jejich zákonný zástupce, opatrovník nebo osoba k tomu oprávněná. Sčítání se týká i cizinců přítomných v ČR v rozhodný okamžik, s výjimkou diplomatů nebo cizinců s krátkodobým pobytem do 90 dnů.

Kontaktní místa

Kontaktní místa Sčítání 2021 najdete na vybraných pobočkách České pošty a všech krajských správách Českého statistického úřadu. Poskytují široké veřejnosti informace o sčítání a jsou také místy, na kterých lze získat nebo odevzdat listinné formuláře.

Ochrana dat

Bezpečnost dat sčítání je zásadní. Veškeré osobní údaje jsou zpracovávány v souladu s příslušnými právními předpisy a používány jsou maximálně zabezpečené informační systémy.

Přínos sčítání

Výsledky jsou široce využitelné například při přípravě programů bydlení, rozvoji infrastruktury nebo plánování lepší dostupnosti služeb. Informace zjištěné během sčítání ovlivňují činnost veřejné správy, podnikatelské záměry i směřování výzkumných či vědeckých pracovišť a v konečném důsledku ovlivňují život každého z nás.

Více informací na webových stránkách obce
Trnávka v povinných informacích úřední desky.

**Český statistický úřad žádá všechny občany, aby
odpovědným vyplněním sčítacích formulářů přispěli
k úspěšnému provedení sčítání.**



STATISTICKÉ ÚDAJE OBCE

K 1. červnu 2020 byly vypočteny statistické údaje naší obce. Oproti roku 2019 bylo zaevidováno k trvalému pobytu o 6 občanů méně čili celkem 744. Z tohoto celkového počtu bylo 378 mužů (průměrný věk 40,4 let) a žen 366 (průměrný věk 43,7 let). Děti do 15 let věku máme v obci 121, děti do 18 let věku 144 a 194 občanů starších 60 let.

Během celého roku 2020:

- | | |
|-----------------------------------|-----------|
| • se narodilo | 10 dětí |
| • zemřelo | 10 občanů |
| • k trvalému pobytu se přihlásilo | 22 občanů |
| • odhlásilo se z obce | 15 občanů |

DOPRAVNÍ OBSLUŽNOST



Dovolujeme si vás informovat, že s ohledem na pokračující omezení pohybu osob a s tím související pokles poptávky po veřejné dopravě, byla dopravní obslužnost pro Moravskoslezský kraj nucena operativně přistoupit k dalšímu omezení dopravy, a proto došlo od soboty 13. března 2021 do odvolání k zastavení provozu vybraných víkendových a nočních spojů na linkách příměstské autobusové dopravy. Nadále platí i omezení provozu v pracovních dnech, a to v rozsahu prázdninového režimu.

Jízdní řády s omezením jsou zveřejněny na www.idos.cz.

Moravskoslezský kraj si je velmi dobře vědom důležitosti zajištění kvalitní dopravní obslužnosti kraje, ale s ohledem na to, že již od března loňského roku dochází ze strany kraje k výraznému navýšení kompenzací dopravcům, kteří zajišťují dopravní obslužnost kraje v závazku veřejné služby, jsou nuceni takto reagovat na vývoj stavu. Vedení dopravní obslužnosti se občanům obce za případné komplikace a negativa, která s sebou toto opatření přináší, omlouvá.

KOUPALIŠTĚ TRNÁVKA HLEDÁ BRIGÁDNIKY

Koupaliště Trnávka hledá brigádníky na pozice:

ÚDRŽBÁŘ AREÁLU A VODY

Požadujeme samostatnost, spolehlivost, manuální zručnost, zodpovědný přístup k práci. Pozice je vhodná pro občany v důchodu nebo studenty.

Náplň práce: údržba a čištění bazénu a brodítek, udržování kvality a čistoty vody, údržba areálu koupaliště (vynášení odpadkových košů, zametání areálu, sekání trávy).



PLAVČICE / PLAVČÍK

Podmínkou je platné osvědčení o získání kvalifikace vodní záchranář/plavčík (zájemci, který kurz nemá, ho obec zprostředkuje). Dále požadujeme fyzickou zdatnost, samostatnost, spolehlivost, zodpovědný přístup a schopnost rychlého reagování. Pozice je vhodná pro studenty.

Náplň práce: dozor nad koupajícími se osobami v bazénu, dohled nad dodržováním bezpečnosti provozního a návštěvního řádu a poskytování první pomoci.



Obě pozice nabízíme na letní sezónu **ČERVEN–SRPEN 2021**.

Bližší informace o pozici se dozvíte telefonním čísle 556 729 049 nebo 721 860 150.

Případní zájemci se mohou hlásit na Obecním úřadě Trnávka.



ZÁSILKOVNA V OBCI

Obec Trnávka využila v této komplikované době nabídky firmy Zásilkovna a zprostředkovala tzv. Z-BOX, který bude umístěn v naší obci u domu služeb. Účelem je dostupnější využití této služby při vyzvedávání (do budoucna i zasílání) balíků.



Ještě blíže lidem

Z-BOX je samoobslužné výdejní místo Zásilkovny, díky kterému už nikdy nemusíte být jako na trní a čekat, až vám zavolá kurýr. Cena doručení již od 41 Kč.



Nonstop provoz

Téměř všechny Z-BOXy jsou k dispozici 24 hodin denně 7 dní v týdnu!



Rychle a bez front

Stačí použít appku nebo zadat heslo a zásilka je vaše! Za doručení platíte online.



Podací i výdejní místo

Přes Z-BOX si můžete zásilku nejen vyzvednout, ale také ji i odeslat.



Z-BOX je eko

Většina Z-BOXů vyžaduje jen minimum elektřiny a je napájena solárními panely.

NOVÝ ZPŮSOB INFORMOVÁNÍ O ODSTÁVKÁCH ELEKTŘINY

Ze strany firmy ČEZ Distribuce, a.s. dochází ke změnám v informovanosti občanům o změnách dodávek elektřiny. Proč se tak děje? Stále více zákazníku volá po moderních způsobech oznamování a využívání digitálních technologií. U stávajícího systému výlepů letáků se společnost celorepublikově potýkala s plošnými zákazem výlepů, stížnostmi na nečitelnost či nevhodné umístění apod. Zrušením letáků se ročně uspoří 4 000 kg papíru (tj. 10 stromů).

Jak se tedy zákazník o odstávce elektřiny dozví?

- Na úřední desce obecního úřadu, místním rozhlasem, na webových stránkách obce,
- na internetových stránkách www.cezdistribuce.cz/odstavky,
- individuálně e-mailem nebo SMS (zde je potřeba se zaregistrovat).

NECHTE SE INFORMOVAT O ODSTÁVKÁCH ELEKTŘINY E-MAILEM NEBO SMS

Je to snadné.

Krok 1

Zaregistrujte se na webové stránce:
www.cezdistribuce.cz/sluzba



Krok 2

Vyplňte:

- EAN kód (18místný číselný kód najdete na vyúčtování za elektřinu)
- Datum narození zákazníka / IČO
- E-mail pro potvrzení nastavení služby



Krok 3

Registrovat můžete až 3 e-maily a 1 telefonní číslo pro SMS. Informace o odstávkách tak mohou chodit nejen Vám, ale i ostatním členům rodiny nebo například nájemníkům.

A máte HOTOVO!

O plánovaných odstávkách elektřiny budete informováni zdarma, minimálně 15 dnů předem e-mailem a SMS.



Mezi výhody registrace zákazníka patří včasné informace o odstávce či jejím zrušení, o obnovení dodávek elektřiny při poruše.

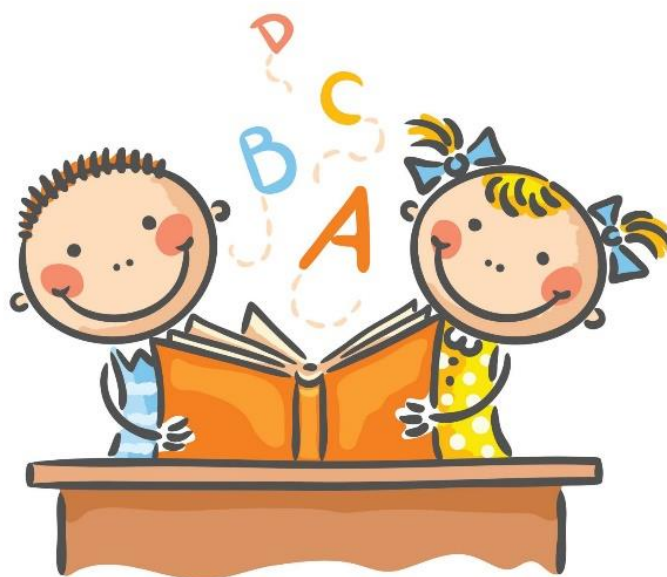
Na webových stránkách obce Trnávka je umístěn „rozklikávací“ banner společnosti ČEZ Distribuce, a.s., díky kterému se rovněž o odstávkách elektřiny včas dozvíte.

ZÁPIS DO ZŠ TRNÁVKA

Vážení rodiče předškoláků,

dovolujeme si vám oznámit, že **zápis do 1. ročníku pro školní rok 2021/2022** se uskuteční ve středu **14. dubna 2021** od 14.00 do 17.00 hodin v 1. patře budovy ZŠ Trnávka.

Zápis se bude týkat dětí, které k 31. srpnu 2021 dovrší šesti let věku, a také dětí, kterým byl v roce 2020 povolen odklad povinné školní docházky. Doufejme, že osobní přítomnost žáků u zápisu již bude možná, každopádně bude opět připraven rozpis návštěv, abyste se mohli přihlásit na určitou hodinu. Tento rozpis bude k dispozici v MŠ Kateřinice. Na webových stránkách ZŠ Trnávka pod ikonkou "Přijímací řízení" najdete formuláře: Zápisní lístek, Žádost o přijetí a Žádost o odklad. Pokud přemýšlíte o odkladu povinné školní docházky, nevyplňujete Zápisní lístek a k žádosti předložte doporučení z pedagogicko – psychologické poradny a zároveň od dětského lékaře. Je nejvyšší čas toto začít vyřizovat. Těm z vás, kteří nejste zcela přesvědčeni o zralosti svého dítěte, a nejen vám, doporučujeme otevřít si příručku „Chystáme se do 1. třídy“, kterou rovněž najdete pod výše zmiňovanou ikonkou.





VÝSLEDKY TŘÍKRÁLOVÉ SBÍRKY

Vzhledem k epidemiologické situaci a vládním opatření nemohla být tradiční setkání koledníků tříkrálové sbírky s občany uskutečněna. Novinkou proto letos byly tzv. statické pokladničky, které byly po republice umístěny v obchodech, na úřadech, poštách, lékárnách, kostelích... Charita Studénka děkuje těm, kteří umístění pokladniček umožnili, i těm, kteří cestu k pokladničce našli a svým finančním příspěvkem sociálně slabší podpořili.

Další novinkou letošní sbírky je **online koleda**.

Na webových stránkách www.studenka.charita.cz můžete přivítat virtuální Tři krále a zazpívat si s nimi koledu, přijmout online požehnání a také přispět do online kasičky, a to až do 30. dubna 2021. Průběžně je zde také zveřejňován výnos online kasičky.

Název obce	Počet zapečetěných pokladniček	Sbírka 2020	Sbírka 2021
Studénka	31	214 151	87 469
Bartošovice	6	37 595	22 026
Bravantice	4	17 599	9 455
Slatina	6	20 559	9 293
Tísek	3	39 592	27 698
Bílov	1	7 071	2 655
Bílovec, Vyškovice, Lubojaty	26	170 095	34 985
Albrechtický	6	32 829	22 775
Stará Ves n./O., Košatka	4	113 814	32 447
Pustějov	3	44 560	25 210
Mošnov	3	22 919	8 814
Kateřinice	2	24 755	8 044
Petřvald	4	67 732	17 388
Trnávka	2	24 610	5 743
Velké Albrechtice	4	30 271	9 367
Bítov	2	20 383	7 307
celkem	107	888 535	330 676



DANĚ Z PŘÍJMŮ FO

Konec zákonné lhůty pro podání **přiznání k dani z příjmů fyzických osob za rok 2020 připadá na 1. dubna 2021**. V případě, že bude přiznání k dani z příjmů fyzických osob občanem **podáno elektronicky, připadá konec lhůty na 3. května 2021**. Občanům, kterým přiznání zpracuje a podá daňový poradce, končí lhůta pro podání tohoto přiznání až 1. července 2021. V těchto lhůtách je daň z příjmů fyzických osob také splatná.

Za elektronicky podané přiznání se považuje také přiznání vyplněné a občanem podané pomocí aplikace na www.daneelektronicky.cz bez elektronického podpisu nebo jiného ověření identity odesílatele, za podmínky, že bude finančnímu úřadu do 5 dnů doručen vytištěný, řádně rukou podepsaný e-tiskopis, který se vytvoří automaticky po odeslání přiznání. E-tiskopis lze finančnímu úřadu doručit poštovní přepravou nebo vhozením do sběrných boxů, které Finanční úřad v období mimořádných opatření zřídil. Jsou určeny pro podání daňových přiznání a dalších podání finančnímu úřadu bez osobního kontaktu s úředníky. Sběrné boxy finančního úřadu jsou umístěné na všech aktuálně otevřených územních pracovištích (v Ostravě I, Ostravě II, Ostravě III, v Opavě, v Hlučíně, v Třinci, ve Frýdku-Místku, v Havířově, v Karviné, v Bruntálu, v Krnově, v Novém Jičíně, v Kopřivnici a v budově sídla Finančního úřadu pro Moravskoslezský kraj v Ostravě).

Tiskopisy jsou v papírové podobě k dispozici na územních pracovištích, finanční úřad však osobní návštěvu územních pracovišť občanům z epidemiologických důvodů nedoporučuje.

Od 28. února 2021 je možno přiznání vyplnit a elektronicky podat také pomocí portálu **Moje daně**. Podrobné informace naleznete na www.financnisprava.cz nebo na stránkách ministerstva financí. **K telefonickým dotazům ohledně tohoto portálu je zřízena speciální infolinka 225 092 392.**



Vzhledem k epidemiologické situaci letos nemohou zaměstnanci územních pracovišť Finančního úřadu pro Moravskoslezský kraj v průběhu března vyjíždět za občany do obcí a na minimum je omezena také možnost osobních konzultací k vyplnění přiznání, které lze v budovách územních pracovišť realizovat **jen v případech předběžného telefonického sjednání termínu** osobního jednání se zaměstnancem územního pracoviště.

Finanční úřad proto prosí občany, aby k vyřízení svých dotazů použili zejména níže uvedená telefonní čísla a e-mailové adresy.

Územní pracoviště finančního úřadu	E-mailové adresy pro příjem dotazů veřejnosti	Linky pro zodpovídání dotazů k dani z příjmů fyzických osob (DPFO)
ÚP Ostrava I,	podatelna3201@fs.mfcr.cz	596 150 111
ÚP Ostrava II	podatelna3202@fs.mfcr.cz	596 705 111
ÚP Ostrava III	podatelna3203@fs.mfcr.cz	596 905 111
ÚP v Novém Jičíně	podatelna3215@fs.mfcr.cz	556 788 111
ÚP v Kopřivnici	podatelna3213@fs.mfcr.cz	556 882 111
ÚP ve Frýdku-Místku	podatelna3207@fs.mfcr.cz	558 605 111

Všechny aktuální informace a stanoviska včetně informací o aktuálních úředních hodinách podatelén jsou zveřejněny na *www.financnisprava.cz*.



INTERNET NEJEN POMOCNÍKEM

Internet nemá jen růžové, ale také stinné stránky...

A právě v současné době online výuky, kdy děti tráví mnoho času v prostředí internetu, je téma bezpečné komunikace víc než aktuální. Pokud máte děti, nezakazujte jim práci s počítačovou technologií, ale mějte pod kontrolou jejich aktivity. Nastavte si společná pravidla. V dnešní moderní době je pro nás kyber prostor velkým pomocníkem a naší každodenní součástí. Pro komunikaci používáme počítač, konzoli, mobil, tablet. Denně na internetu s někým komunikujeme, něco fotíme, pracujeme s PC, podnikáme, nakupujeme prostřednictvím e-shopů apod. Jenže abychom využili potenciál těchto moderních technologií naplno a bez obav, musíme počítat s hrozbami, které nás v tomto online prostředí mohou potkat. A co je nejdůležitější, naučit se těmto potencionálním hrozbám čelit. Takzvaní "predátoři" jsou ve střehu a všemi možnými způsoby nalézají nové a nové kličky, jak nás mazaně po internetu okrást či podvést. Je to jejich "hrací pole", kde se mnohdy stávají vítězi. Pohyb na internetu je právě z tohoto důvodu hodně o zodpovědnosti, proto k němu tak přistupujte a myslete na prevenci pokaždé, když usedáte k počítači. Buďte obezřetní a ověřujte si mnohá zde zjištěná fakta. Chraňte si své soukromí a věnujte čas zabezpečovacímu nastavení. Používejte antivirové programy. Pokud uzavíráte obchod s nějakou firmou, zjistěte si její pověst. Nesdělujte nikomu PIN kód karty nebo jiných osobních dokladů, na které může být proveden podvodný tah. Nezasílejte nikomu osobní fotografie, pomocí kterých vás může začít někdo vydírat.

V tomto pouhopouhém malém výčtu jsme nastínili hlavní problémy, se kterými se můžete na internetu setkat a které můžete znát jako: hoaxy, sexting, kybergrooming, phishing, stalking, cyberbullying. Jsou vám tyto názvy cizí? Odpovědi na ně můžete nalézt na www.e-bezpeci.cz.

V případě, že nestihnete hlášení místního rozhlasu, máte možnost si zavolat na telefonní ústřednu na tel. č. 721 769 867. Přehraje se vám poslední uskutečněné hlášení (jen vlastní hlášení bez znělky a hudebního doprovodu).

**KONTAKTY****Obecní úřad Trnávka**

Telefon: 556 729 049

Pondělí	8.00-12.00	13.00-17.00
Středa	8.00-12.00	13.00-17.00

Knihovna Trnávka

Pondělí		16.00-18.00
Čtvrtek	8.00-11.00	

Pošta Trnávka

Telefon: 954 274 261

Pondělí		13.00-16.30
Úterý	8.00-10.30	
Středa		13.00-16.30
Čtvrtek	8.00-10.30	
Pátek		13.00-16.00

MUDr. Krkošková Ivana

Telefon: 556 722 802

Pondělí	7.00-13.00	Příbor
	13.30-15.00	Trnávka
Úterý	7.00-13.00	Příbor
Středa	13.00-18.00	Příbor
Čtvrtek	7.00-13.00	Příbor
Pátek	7.00-12.00	Příbor

MUDr. Krkoška Jan

Telefon: 556 722 082

Pondělí	7.00-13.00	Příbor
Úterý	7.00-13.00	Příbor
Středa	6.30 - 7.45	Kateřinice
	13.00-18.00	Příbor
Čtvrtek	7.00-13.00	Příbor
Pátek	7.00-12.00	Příbor

**MUDr. Švidrnoch Amil
Petřvald**

Telefon: 556 754 152

Pondělí	7.00-10.30	13.00-15.00
Úterý	7.00-10.30	13.00-17.00
Středa	7.00-12.00	
Čtvrtek	7.00-10.30	13.00-15.00
Pátek	6.30-12.00	

**MUDr. Izraelová Elena
Dětská lékařka – Stará Ves n.
Ondřejnicí**

Telefon: 558 669 246

Pondělí	10.00-12.00 nemocní	12.00-15.00 pro zvané
Úterý	7.00-9.00 nemocní	
Středa	12.00-14.00 nemocní	14.00-17.00 pro zvané
Čtvrtek	7.00-9.00 nemocní	
Pátek	10.00-12.00 nemocní	